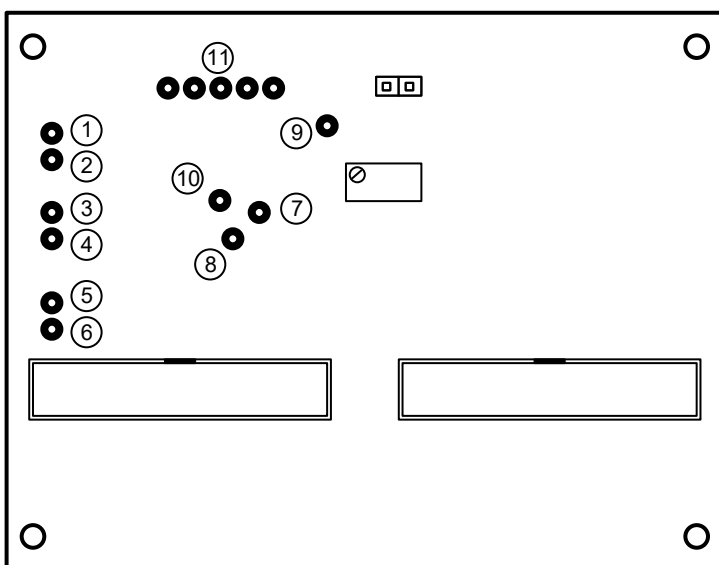


## Instrukcja podłączenia przycisku

### Właściwości czytnika

Do płytki wyświetlacza SBR110 / SR10-Ev2 można podłączyć 4 przyciski funkcyjne (F1-F4) oraz przycisk służbowy PS. Przyniesienie, a następnie puszczenie przycisku uruchamia jego funkcjonalność – co jest sygnalizowane odpowiednim komunikatem na wyświetlaczu.

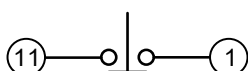
### Widok płytki wyświetlacza od strony złącza



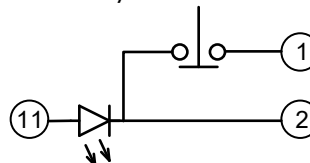
1	Sygnal przycisku PS
2	Katoda LED przycisku PS
3	Sygnal przycisku F3
4	Katoda LED przycisku F3
5	Sygnal przycisku F4
6	Katoda LED przycisku F4
7	Sygnal przycisku F1
8	Katoda LED przycisku F1
9	Sygnal przycisku F2
10	Katoda LED przycisku F2
11	Zasilanie LED

### Przykłady podłączenia

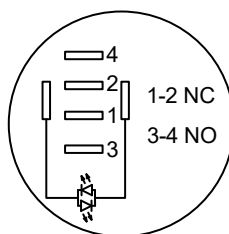
Przycisk bez LED



Przycisk z LED



### Wyrowadzenia przycisku GQ22



Producent/Dystrybutor: PPUH Skalmex Sp. z o.o.  
ul. Boczkowska 7, Skalmierzyce  
63-460 Nowe Skalmierzyce

[www.skalmex.com.pl](http://www.skalmex.com.pl)

Tytuł: SR110-Ev2 / SBR110. Instrukcja podłączenia przycisku  
Wersja wydania: 0100

© SKALMEX 2017 Wszystkie prawa zastrzeżone